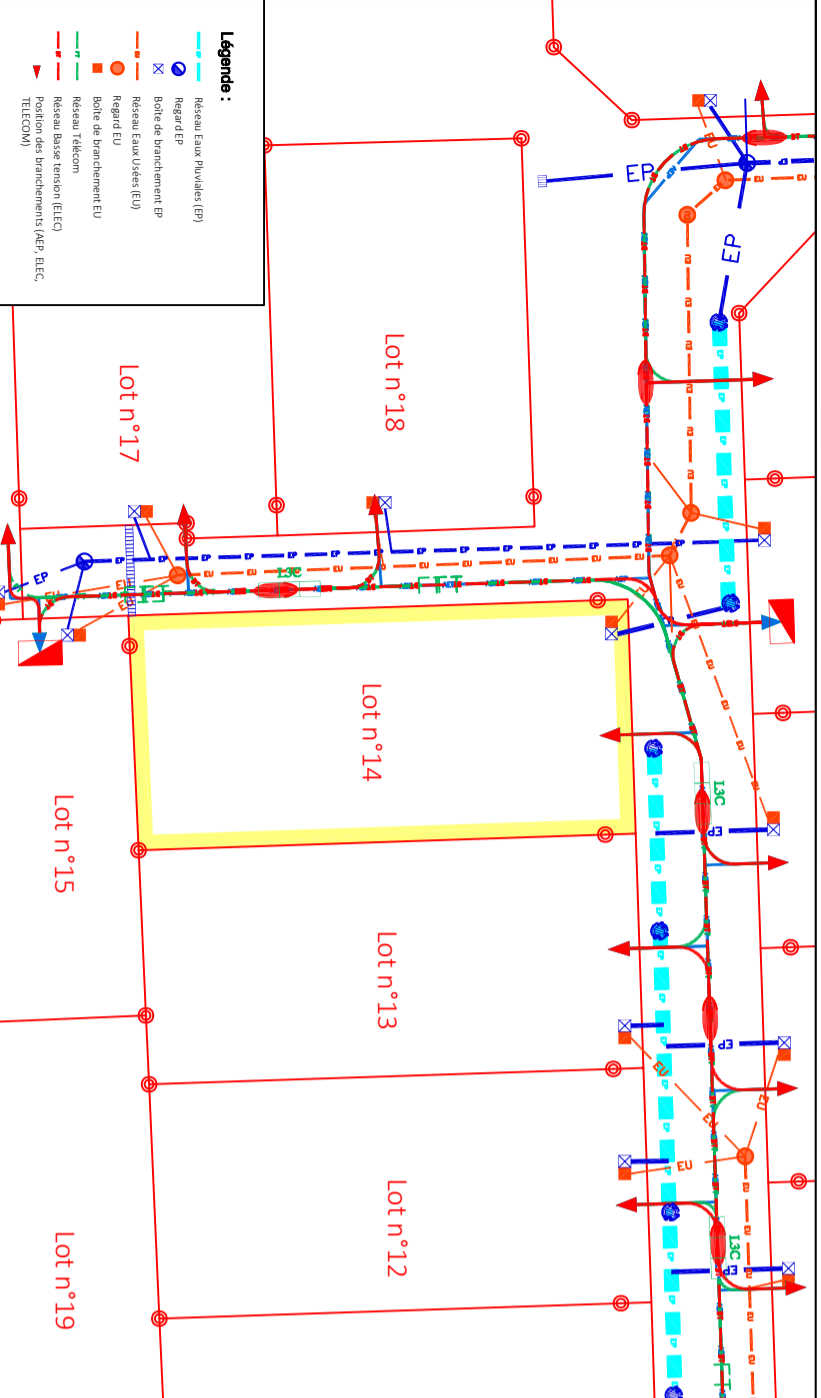


**Légende :**

- Accès véhicule imposé aux lots livrés ou une aire de stationnement non close doit être réalisée depuis la rue respectivement 5 et 6m
- Emprise inconstructible hormis abris de jardin sous conditions
- Bande d'accroche de la façade sur voie
- Gestion du revêtement avec la topographie du site, règlement
- Talus ou mur de soutènement règlement
- Talus règlement
- Cotation
- Haie à planter par l'acquéreur sur l'emprise privative selon palette végétale. Entretien à charge de l'acquéreur
- Limite opération

Nota : L'acquéreur et le constructeur devront se reporter au règlement écrit et graphique du permis d'aménager validé avant de lancer le projet

EXTRAIT PLAN VRD (selon plan réalisé par le Bureau d'étude SODEREF) Echelle : 1/500



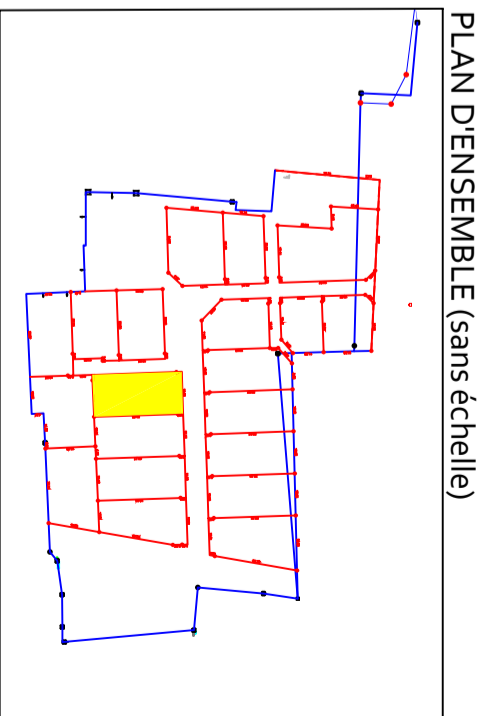
**Légende :**

- Réseau Eau Privatives (EP)
- Regard EP
- Boîte de branchement EP
- Réseau Eau Usées (EU)
- Regard EU
- Boîte de branchement EU
- Réseau Télécom
- Réseau Basse tension (ELT)
- Position des branchements (AEP, ELEC, TELECOM)

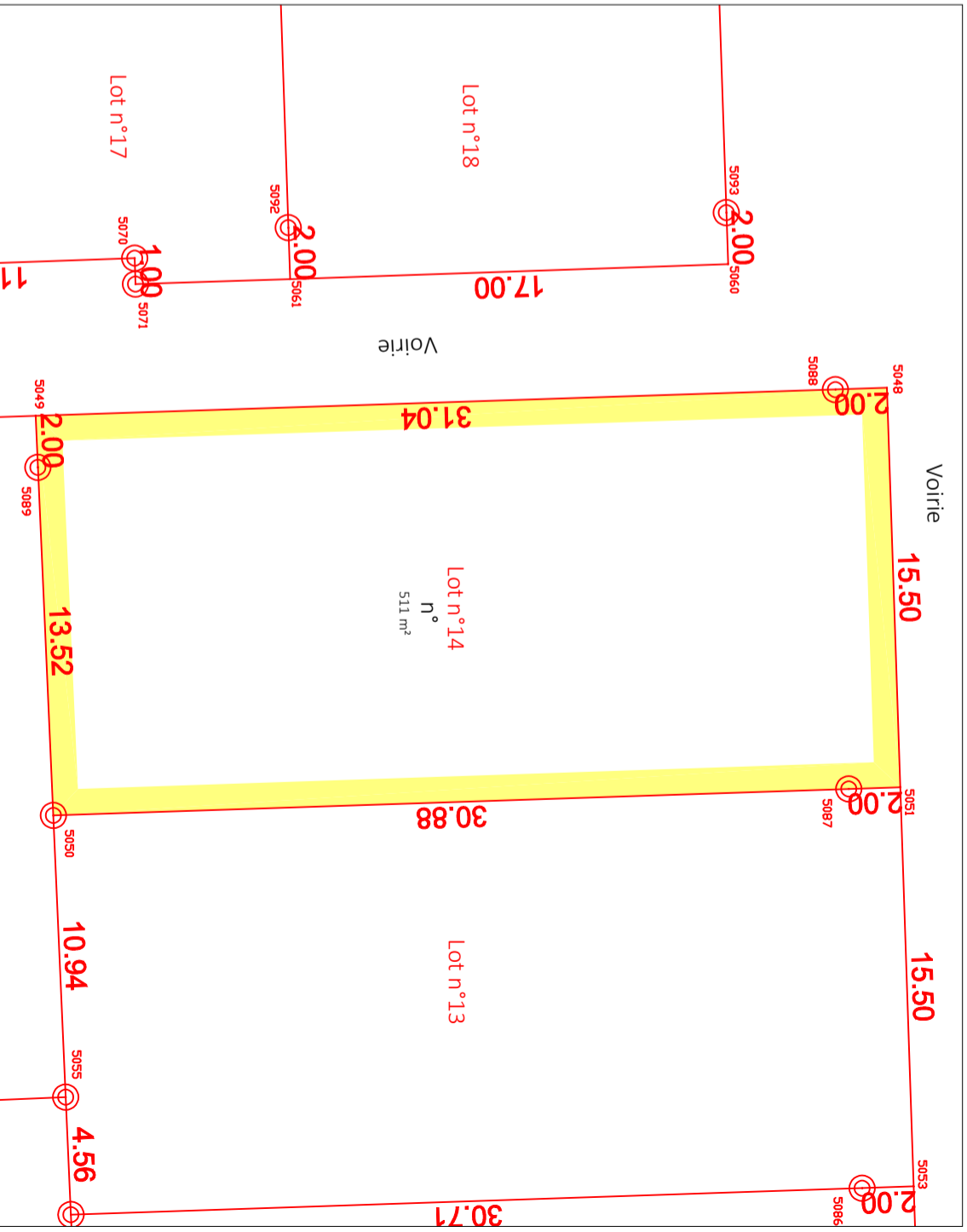
Nota : Les positions des ouvrages sont données à titre indicatif. L'acquéreur et le constructeur devront s'assurer après visite sur site de la position exacte des éléments techniques. Le maître d'ouvrage et le maître d'oeuvre peuvent réaliser des modifications des réseaux et des cotés voirie en phase chantier sans que leur responsabilité ne puisse être engagée.

Département de LA SARTHE  
 Commune de La Guerche  
**PLAN DE VENTE**  
 Lotissement "Les Hauts de la Métairie II"  
 Aménageur : Sarthe Habitat

Lot n°14  
 Section : B et ZE  
 n°XX - 511 m²



**PLAN DE BORNAGE**



Nota : L'acquéreur est tenu de contrôler la présence des bornes avant l'acquisition de son lot. Il doit veiller à la conservation des repères indiqués sur le présent plan.

Liste des points - RGF93-CC48 - LOT 14

MAT	X	Y
5048	1491294.14	7216473.15
5049	1491295.23	7216440.12
5050	1491310.74	7216440.81
5051	1491309.64	7216473.67
5087	1491309.70	7216471.67
5088	1491294.21	7216471.15
5089	1491297.23	7216440.21