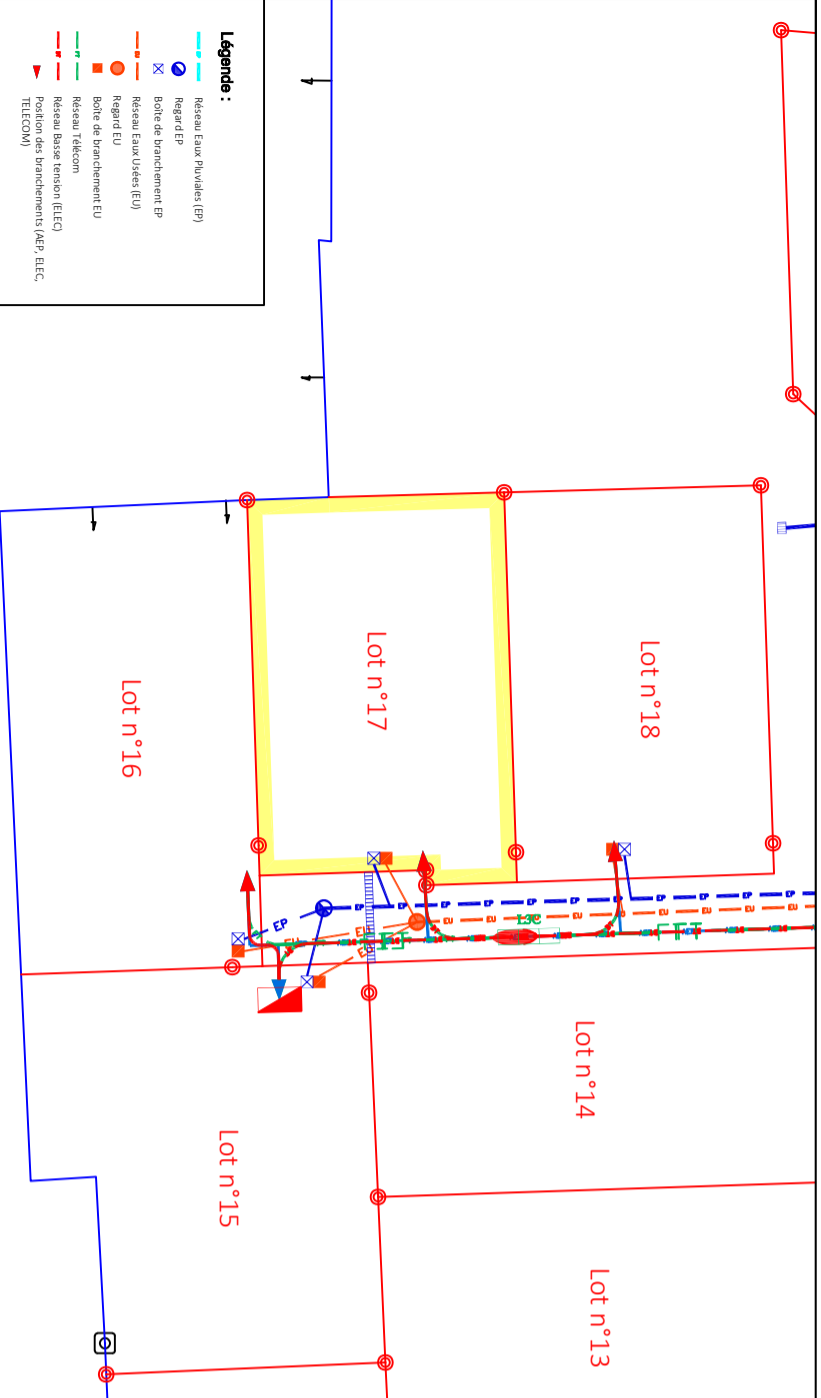


- Légende :**
- Accès véhicule imposé aux lots livrés ou une aire de stationnement non cloisée doit être réalisée à leur départ de la rue respectivement 5 et 6m
 - Emprise inconstructible hormis abris de jardin sous conditions
 - Bande d'accroche de la façade sur voie
 - Gestion de l'entretien avec la topographie du site, règlement
 - Talus ou mur de soutènement règlement
 - Cotation
 - Haie à planter par l'acquéreur sur l'emprise privée selon palette végétale. Entretien à charge de l'acquéreur
 - Limite opération

Nota : L'acquéreur et le constructeur devront se reporter au règlement écrit et graphique du permis d'aménager validé avant de lancer le projet

EXTRAIT PLAN VRD (selon plan réalisé par le Bureau d'étude SODEREF) Echelle : 1/500

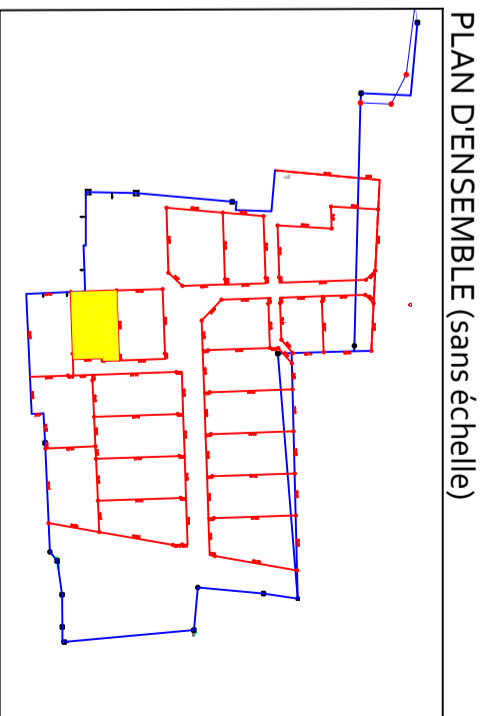


- Légende :**
- Réseau Eau Privées (EP)
 - Regard EP
 - Boîte de branchement EP
 - Réseau Eau Usées (EU)
 - Regard EU
 - Boîte de branchement EU
 - Réseau Télécom
 - Réseau Basse tension (ELEC)
 - Position des branchements (AEP, ELEC, TELECOM)

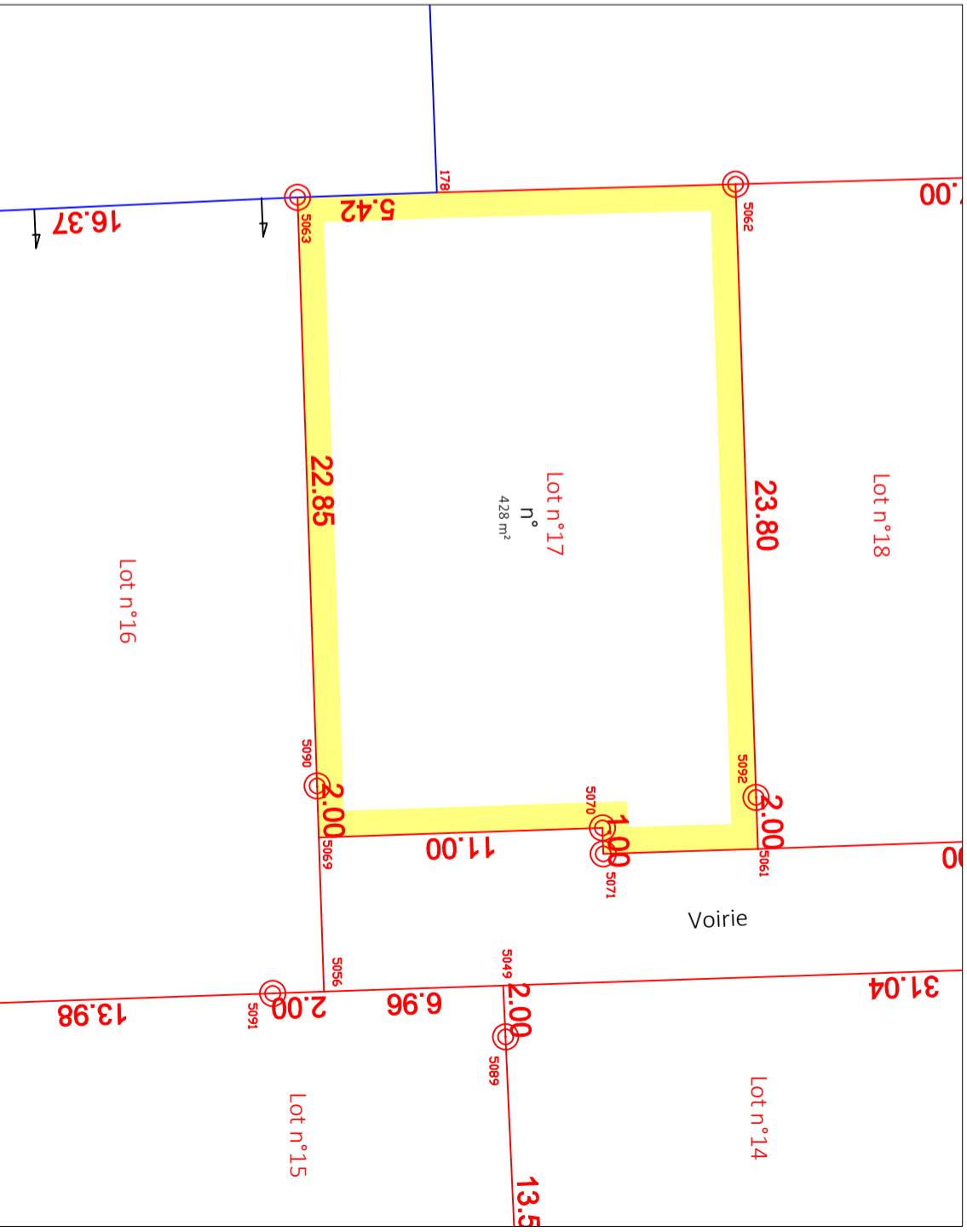
Nota : Les positions des ouvrages sont donnés à titre indicatif. L'acquéreur et le constructeur devront s'assurer après visite sur site de la position exacte des éléments techniques. Le maître d'ouvrage et le maître d'œuvre peuvent réaliser des modifications des réseaux et des côtes voirie en phase chantier sans que leur responsabilité ne puisse être engagée.

Département de LA SARTHE
 Commune de La Guerche
PLAN DE VENTE
 Lotissement "Les Hauts de la Métairie II"
 Aménageur : Sarthe Habitat

Lot n°17
 Section : B et ZE
 n°XX - 428 m²



PLAN DE BORNAGE



Nota : L'acquéreur est tenu de contrôler la présence des bornes avant l'acquisition de son lot. Il doit veiller à la conservation des repères indiqués sur le présent plan.

Liste des points - RGF93-CC48 - LOT 17			
MAT	X	Y	
178	1491284.47	7216437.55	
5061	1491289.93	7216449.99	
5062	1491284.14	7216449.13	
5063	1491284.65	7216432.14	
5069	1491289.49	7216432.97	
5070	1491289.12	7216443.97	
5071	1491290.12	7216444.00	
5090	1491287.49	7216432.90	
5092	1491287.93	7216449.93	