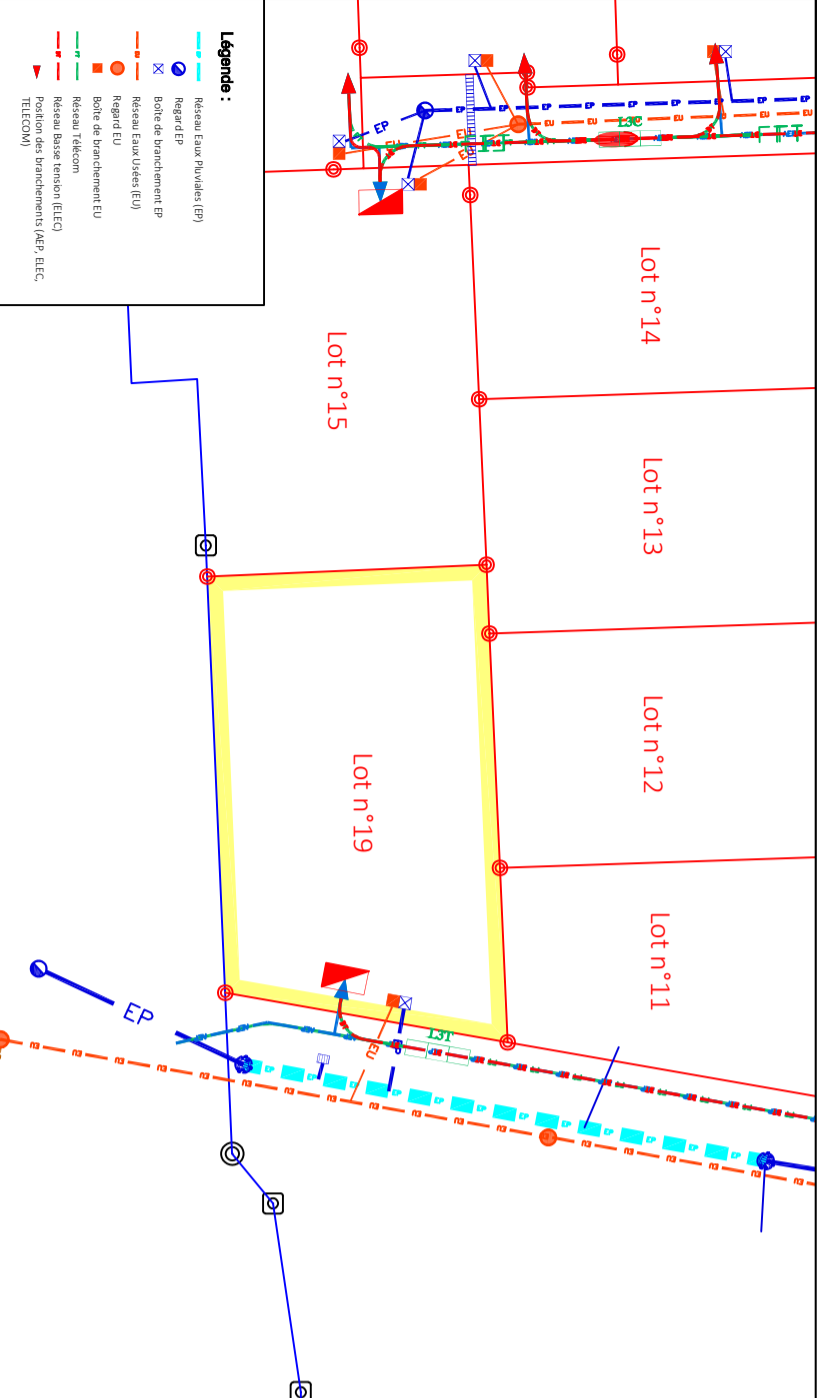


- Légende :**
- Accès véhicules imposé aux lots livrés ou une aire de stationnement non clos doit être réalisée Ingeur depuis la rue respectivement 5 et 6m
  - Emprise inconstructible hormis aérés de jardin sous conditions
  - Bande d'accroche de la façade sur voie
  - Gestion du revêtement avec la topographie du site, règlement
  - Talus ou mur de soutènement règlement
  - Talus règlement
  - Cotation
  - Haie à planter par l'acquéreur sur l'emprise privative selon palette végétale. Entretien à charge de l'acquéreur
  - Limite opération

Nota : L'acquéreur et le constructeur devront se reporter au règlement écrit et graphique du permis d'aménager validé avant de lancer le projet

EXTRAIT PLAN VRD (selon plan réalisé par le Bureau d'étude SODEREF) Echelle : 1/500

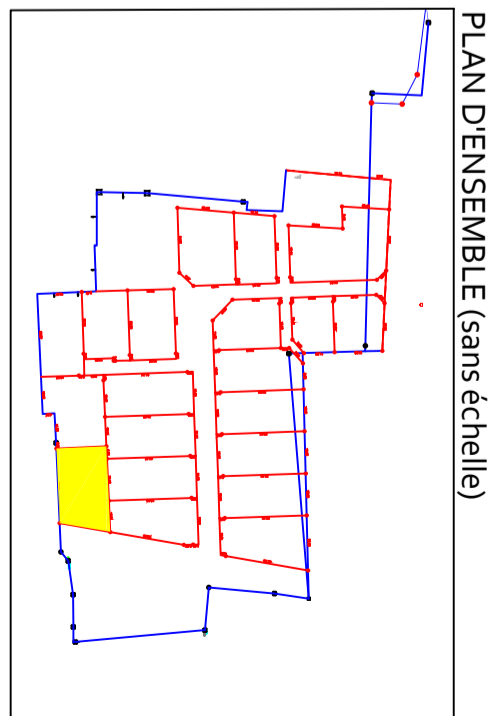


- Légende :**
- Réseau Eau Privatives (EP)
  - Regard EP
  - Boîte de branchement EP
  - Réseau Eau Usages (EU)
  - Regard EU
  - Réseau Basse tension (ELC)
  - Réseau Télécom
  - Réseau Basse tension (ELC)
  - Réseau Télécom
  - Position des branchements (AEP, ELEC, TELECOM)

Nota : Les positions des ouvrages sont donnés à titre indicatif. L'acquéreur et le constructeur devront s'assurer après visite sur site de la position exacte des éléments techniques. Le maître d'ouvrage et le maître d'œuvre peuvent réaliser des modifications des réseaux et des côtes voirie en phase chantier sans que leur responsabilité ne puisse être engagée.

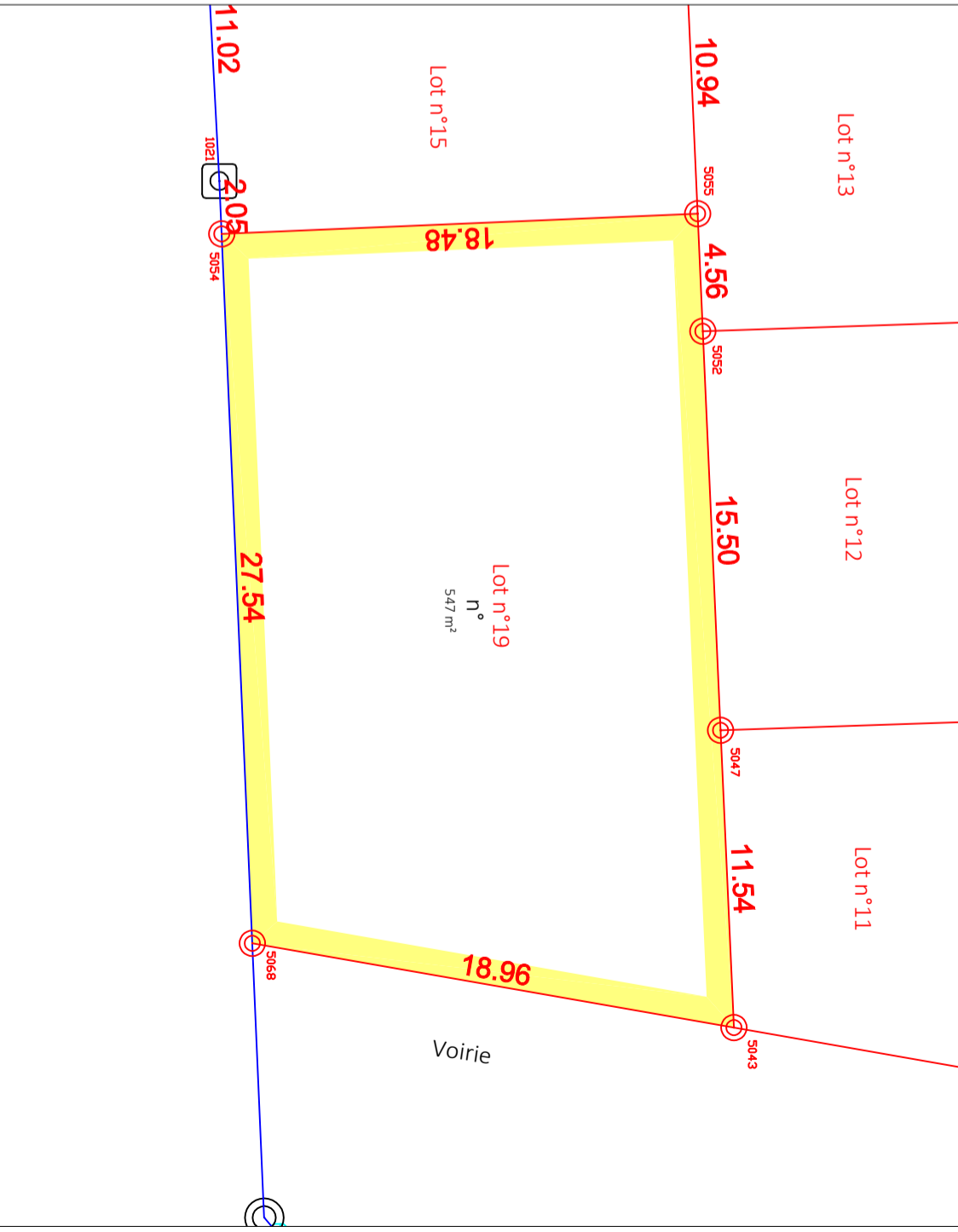
Département de LA SARTHE  
 Commune de La Guerche  
**PLAN DE VENTE**  
 Lotissement "Les Hauts de la Métairie II"  
 Aménageur : Sarthe Habitat

Lot n°19  
 Section : B et ZE  
 n°XX - 547 m<sup>2</sup>



**PLAN DE BORNAGE**

- Borne nouvelle plastique
- Limite nouvelle
- Echelle : 1/250



Nota : L'acquéreur est tenu de contrôler la présence des bornes avant l'acquisition de son lot. Il doit veiller à la conservation des repères indiqués sur le présent plan.

Liste des points - RGF93-CC48 - LOT 19

MAT	X	Y
5043	1491353.24	7216442.69
5047	1491341.71	7216442.18
5052	1491326.22	7216441.49
5054	1491322.45	7216422.83
5055	1491321.66	7216441.29
5068	1491349.97	7216424.02