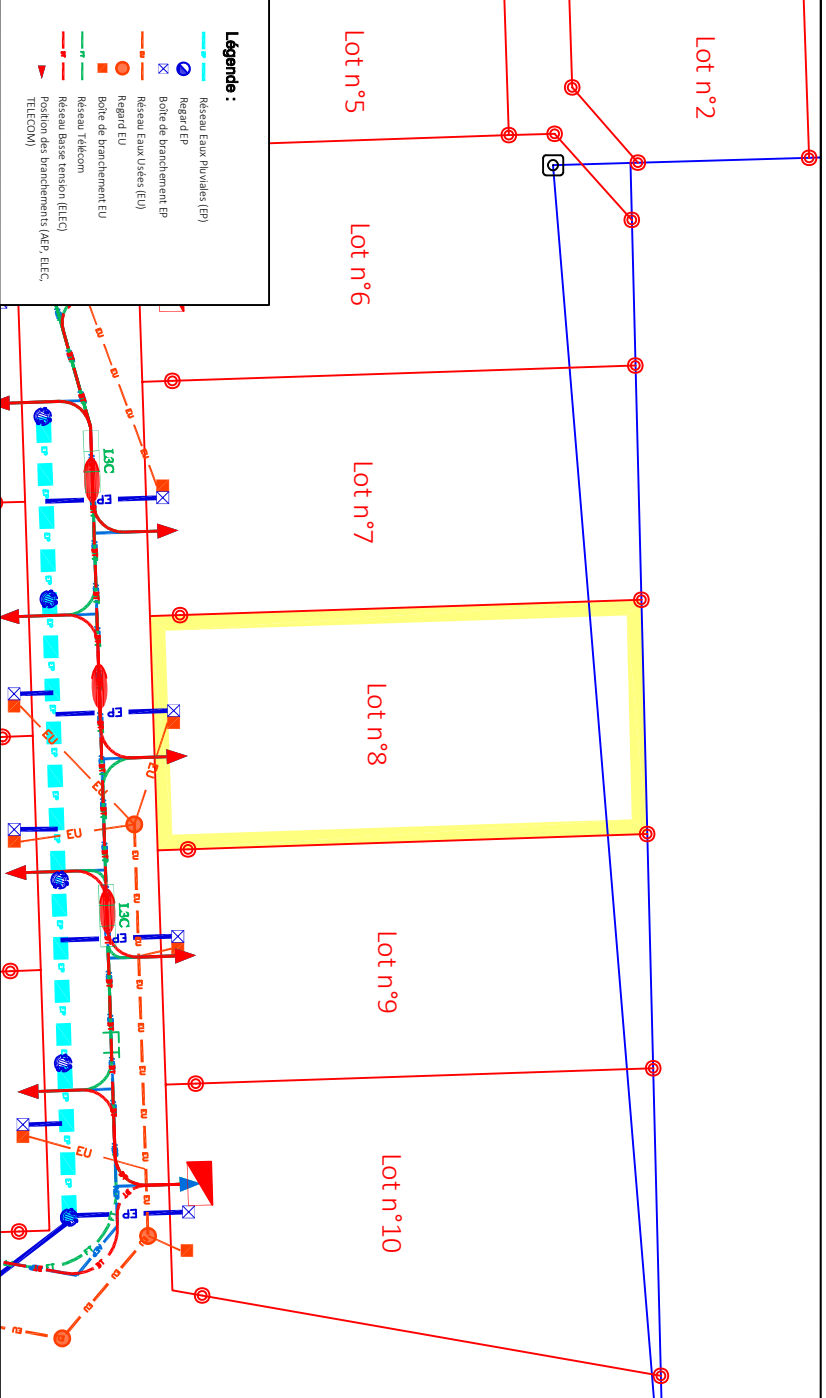


Nota : L'acquéreur et le constructeur devront se reporter au règlement écrit et graphique du permis d'aménager validé avant de lancer le projet

EXTRAIT PLAN VRD (selon plan réalisé par le Bureau d'étude SODEREF) Echelle : 1/500

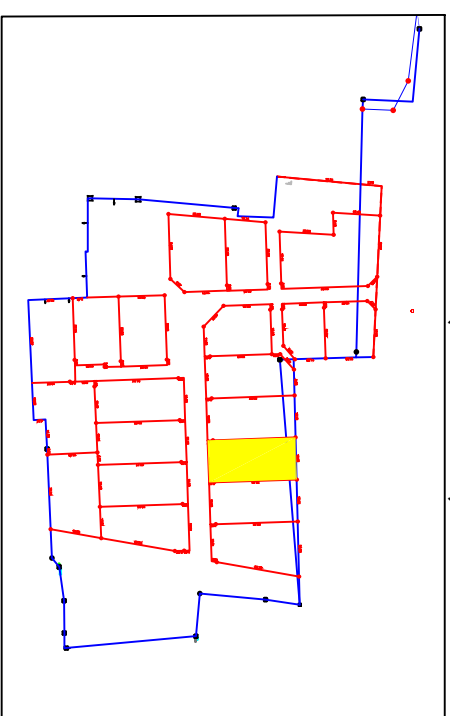


Nota : Les positions des ouvrages sont données à titre indicatif. L'acquéreur et le constructeur devront s'assurer après visite sur site de la position exacte des éléments techniques. Le maître d'ouvrage et le maître d'oeuvre peuvent réaliser des modifications des réseaux et des cotés voirie en phase chantier sans que leur responsabilité ne puisse être engagée.

Département de LA SARTHE
 Commune de La Guerche
PLAN DE VENTE
 Lotissement "Les Hauts de la Métairie II"
 Aménageur : Sarthe Habitat

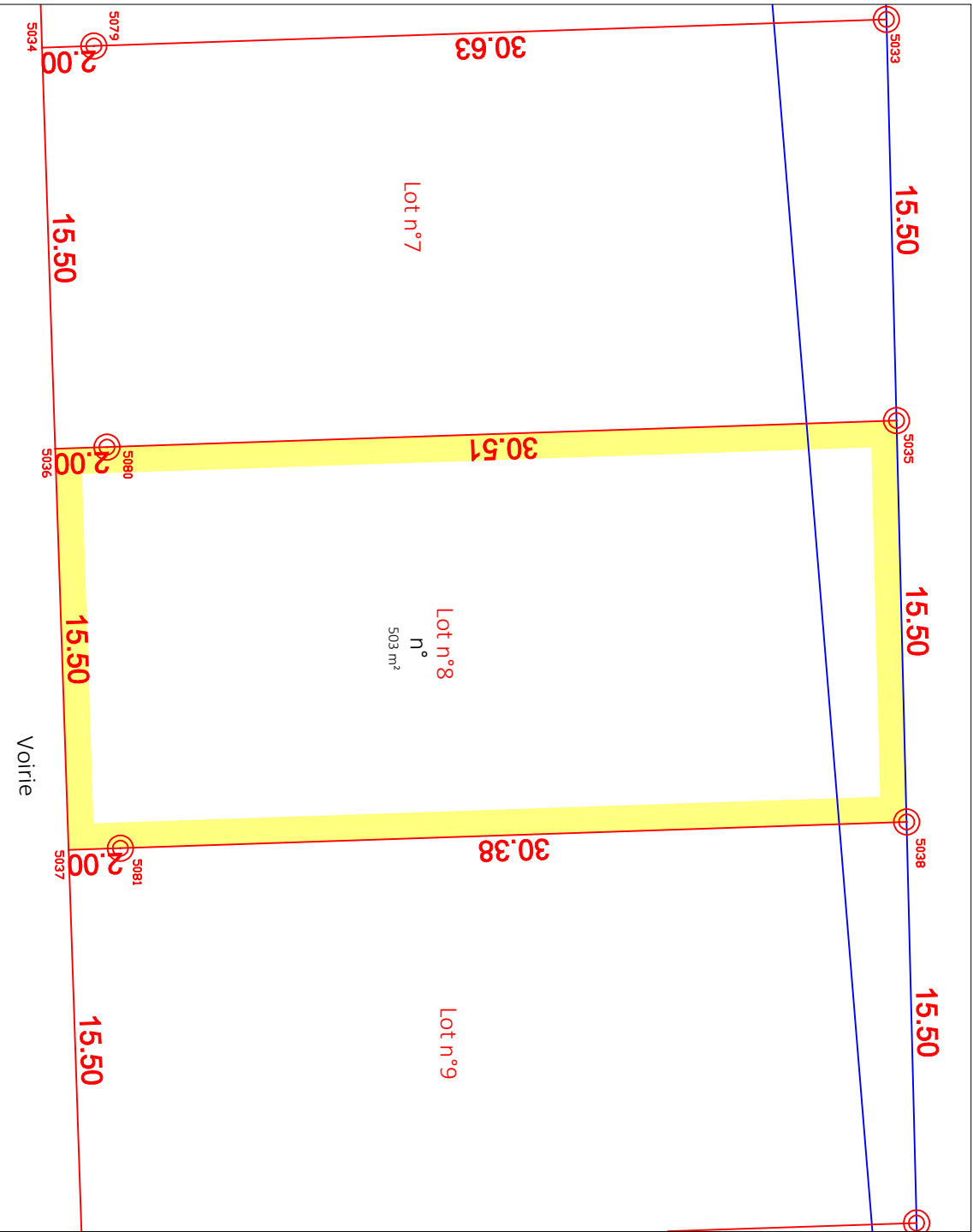


Lot n°8
 Section : B et ZE
 n°XX - 503 m²



PLAN D'ENSEMBLE (sans échelle)

PLAN DE BORNAGE



Nota : L'acquéreur est tenu de contrôler la présence des bornes avant l'acquisition de son lot. Il doit veiller à la conservation des repères indiqués sur le présent plan.

Liste des points - RGF93-CC48 - LOT 8

MAT	X	Y
5035	1491316.12	7216514.42
5036	1491317.21	7216481.93
5037	1491332.70	7216482.44
5038	1491331.62	7216514.81
5080	1491317.14	7216483.92
5081	1491332.63	7216484.44