

GUIDE DE MARQUE  
STRATÉGIE



**Sarthe**  
**habitat**  
bailleur & aménageur

# plateforme de marque

---

**C'est le socle de notre marque  
"Sarthe habitat". Notre vision, notre mission,  
notre ambition, notre positionnement,  
notre promesse...**



« Nous sommes un acteur  
économique engagé,  
bailleur et aménageur  
est notre nouvelle  
signature de marque »

*Fabienne Labrette-Ménager,  
Présidente de Sarthe habitat  
Vice-Présidente du Conseil Départemental,  
Maire de Fresnay-Sur-Sarthe*

NOTRE VISION

# collaborative

L'aménagement du territoire est le fruit d'un partenariat avec les collectivités au service des habitants.

# adaptée

Il doit proposer des réalisations et des logements accueillants, intégrés à leur environnement, adaptés aux objectifs de développement de chacun.

# humaine

Il doit offrir une vision d'avenir humaine et durable.

Nous réalisons des logements performants pour répondre aux enjeux économiques et environnementaux.

## NOTRE MISSION

# le logement pour tous, durable, & adapté

Nous accompagnons les projets des collectivités, et des locataires sarthois durant toute la durée de leur parcours.

Nous aménageons notre territoire, réalisons et gérons des logements sociaux adaptés aux évolutions de la société.



**NOTRE AMBITION**

**acteur**

Être le bailleur-aménageur  
incontournable de la Sarthe.

**de référence**

Acteur de référence de l'évolution  
responsable des territoires.

**en sarthe**

Acteur économique le plus reconnu  
pour la qualité et l'efficacité  
de ses services comme de ses réalisations.

Nous accompagnons les collectivités et les habitants

## NOTRE POSITIONNEMENT

Acteur au service de la dynamique des territoires, des projets de vie des citoyens, de l'intérêt général.

# bailleur, aménageur

Nous proposons des solutions d'aménagement adaptées, des lieux de vie durables et des services personnalisés.

1<sup>er</sup> bailleur social aménageur Sarthois

NOTRE PROMESSE

P  rtout,

Présents  
sur 190  
communes  
en Sarthe

p  ur t  ous,

50 lieux  
d'accueil  
en Sarthe

Un accom-  
pagnement  
au quotidien

e t p  ur

l  ng t  emps

1er bailleur  
social  
aménageur  
sarthois

**NOS VALEURS**

**solidaire  
à l'écoute  
pro-actif  
responsable**

**NOTRE PERSONNALITÉ**

**engagée  
solide  
bienveillante  
& pragmatique  
sincère**



GUIDE DE MARQUE  
IDENTITÉ

The logo for Sarthe habitat is centered within a white circle. It features the word "Sarthe" in a dark green, sans-serif font, with the letter "a" highlighted in orange. Below it, the word "habitat" is written in the same dark green font. Underneath "habitat", the tagline "bailleur & aménageur" is displayed in a smaller, orange, sans-serif font.

**Sarthe**  
**habitat**  
bailleur & aménageur

# identité visuelle

**C'est un ensemble de codes graphiques issus du logotype pour prendre la parole de manière propriétaire.**

« Nous affirmons  
notre positionnement  
à travers notre nouvelle  
plateforme de marque  
et notre nouvelle identité »

*Guy Henrion,  
Directeur Général*



NOTRE LOGOTYPE

**S**arthe  
**habitat**  
**bailleur & aménageur**



**location**  
**particuliers**  
**bailleur**  
**sarthe**  
**rose chair**  
**bienveillance**  
**social**  
**solidaire**

**vente**  
**collectivités**  
**aménageur**  
**habitat**  
**vert terroir**  
**pragmatisme**  
**responsable**  
**solide**



particuliers

# parcours

Le "a RUBAN" représente  
le parcours locataire,  
le parcours de vie,  
l'accompagnement  
aux collectivités...

Il se déploie comme  
un fil conducteur à travers  
nos différentes prises de parole.



collectivités



**Exemple**  
**Une photo**  
**de famille + le Ruban**  
**= l'accompagnement**  
**par Sarthe habitat**  
**d'un parcours locataire**

# La lettre

Le magazine des partenaires

Sarthe  
habitat

DOSSIER

Refaire la ville  
sur elle-même



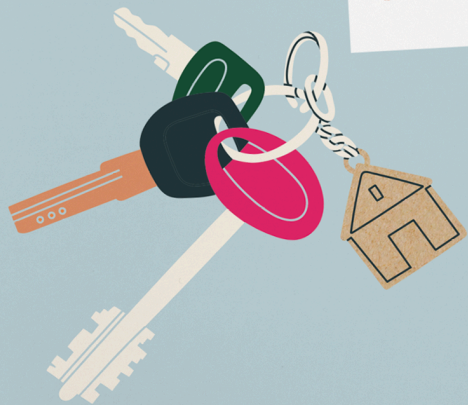
**Le vert terroir  
accompagne  
la communication  
dédiée aux collectivités  
et aux entreprises.**



**Partout,  
pour tous  
et pour  
longtemps.**

Nos solutions  
pour l'habitat.

**Sarthe  
habitat**  
bailleur & aménageur



LIVRET D'ACCUEIL

**Bienvenue  
chez vous**

**Le rose chair  
accompagne  
la communication  
dédiée aux particuliers.**



**Troubles  
de voisinage**

Nuisances sonores,  
visuelles, olfactives,  
intenses et répétitives :  
des solutions existent,  
des règles sont  
à respecter.



**Bien vivre**

**Charges locatives :**  
comprenez, gérez  
et maîtrisez